

ROZHLEDOVÁ POLE NA PŘEJEZDU P7890

Rozhledové pole pro řidiče nejpomalejšího silničního vozidla

P7890 (km 15,595)

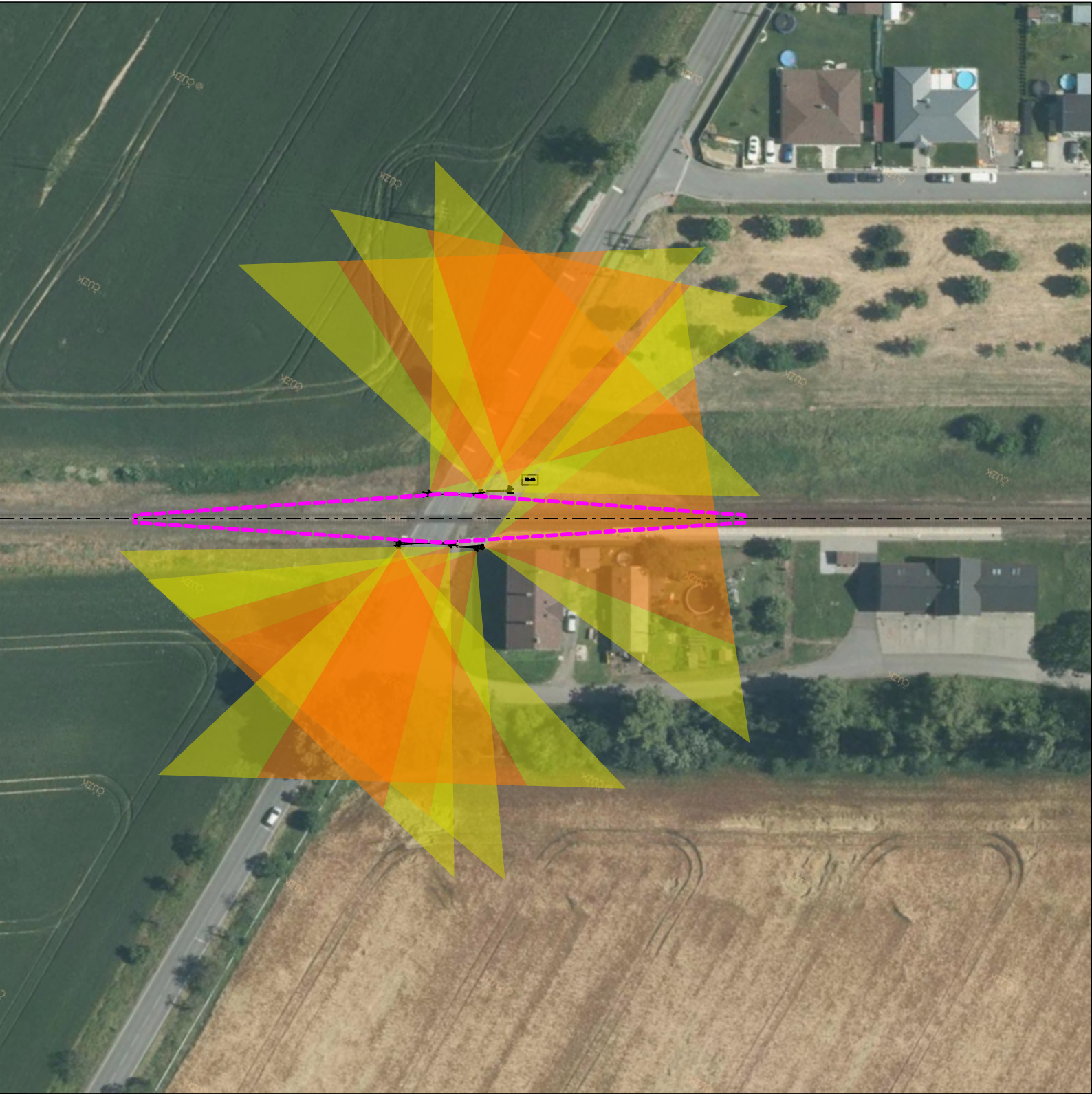
- Dp: 7,7m
- Ds: 22,0m
- Lp: 59,4m
- Vž: 10 km/h
- Vsn: 5 km/h

- vyzařovací pole výstražníku
- rozhledové pole pro řidiče nejpomalejšího silničního vozidla



← Chuchelná

Kravaře ve Slezsku →



EVROPSKÁ UNIE  
Evropské strukturální a investiční fondy  
Operační program Doprava

Ministerstvo dopravy  
Státní fond dopravní infrastruktury

Orientační schéma:

Razítko oprávněné osoby:

Podpis: \_\_\_\_\_ Datum: \_\_\_\_\_

Revize:	Datum:	Popis:	Kontroloval:
P01	12.06.2021	Dokumentace k připomínkám	Ing. Martin Raibr
P02	12.08.2021	Dokumentace k čistopisu	Ing. Martin Raibr

Stavebník/Investor:

Adresa:

Zástupce investora:

Adresa:

**Správa železnic, státní organizace**

Dlážděná 1003/7, 110 00 Praha 1

Stavební správa východ

Nerudova 773/1, 779 00 Olomouc

Zhotovitel stavby:

Adresa:

Kontakt:

**SUDOP PRAHA a.s**

Olšanská 1a, 130 80 Praha 3

T: +420 267 094 111

E: praha@sudop.cz

Zhotovitel objektu:

Adresa:

Kontakt:

**SUDOP PRAHA a.s**

Olšanská 1a, 130 80 Praha 3

T: +420 267 094 111

E: praha@sudop.cz

Hlavní projektant (HIP):	Specialista:	Odpovědný projektant:	Zpracovatel:
Ing. Martin Raibr	Ing. Martin Raibr	Zdeněk Pacholík	Jiří Jakubec

Název stavby/akce:

Název části:

Název objektu:

Název přílohy:

Název dílčí části přílohy:

Kraj:

Moravskoslezský

**Výstavba PZS přejezdu P7890 v km 15,595 trati Chuchelná - Kravaře ve Slezsku**

Dokumentace objektů

**Technologická část**

**Železniční zabezpečovací zařízení**

**Přejezdové zabezpečovací zařízení**

Rozhledové poměry P7890

-

Katastrální území:

Viz. Textová část

TUDU:

Viz. Textová část

Označení (S-kód):

S622000466

Označení zhotovitele:

20-337.208

Označení části:

**D.1.1.3**

Označení objektu/komplexu:

**PS 1301**

Číslo přílohy:

**2 0251**

Paré:

Stupeň dokumentace:

DSP

Datum zpracování:

12.8. 2021

Formáty:

xA3

Měřítko:

1: 200

S-kód:

S 6 2 2 0 0 0 4 6 6 - - D S P - - D 1 1 3 - - - P S 1 3 0 1 - - - - - 0 2 5 1 - P 0 2

Příloha:

Příloha:

Revize:

Revize:

[Prostor pro další informace]